

things are looking **up**.

[www.glazingvision.de](http://www.glazingvision.de)



rooflights and roof access

**GLAZINGVISION**

DEUTSCHLAND



## flushglaze mehr als nur ein dachfenster

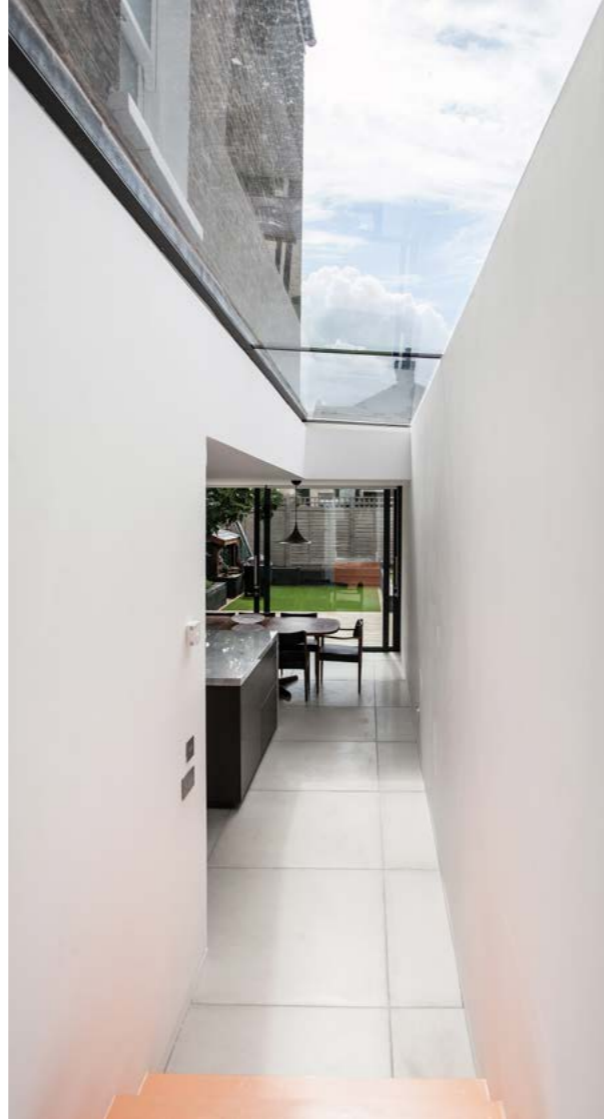
Die Flushglaze-Dachfenster bieten Ihnen die Freiheit, Tageslicht optimal in Ihr Design zu integrieren. Ohne sichtbaren Rahmen entsteht der einzigartige Sky Only View und holt draußen nach drinnen.

Wir liefern Dachfenster in diversen Ausführungen: aus einem Stück, modular aufgebaut, in den Dachfirst integriert oder durchgehend in der Fassade.



flushglaze® modulares system

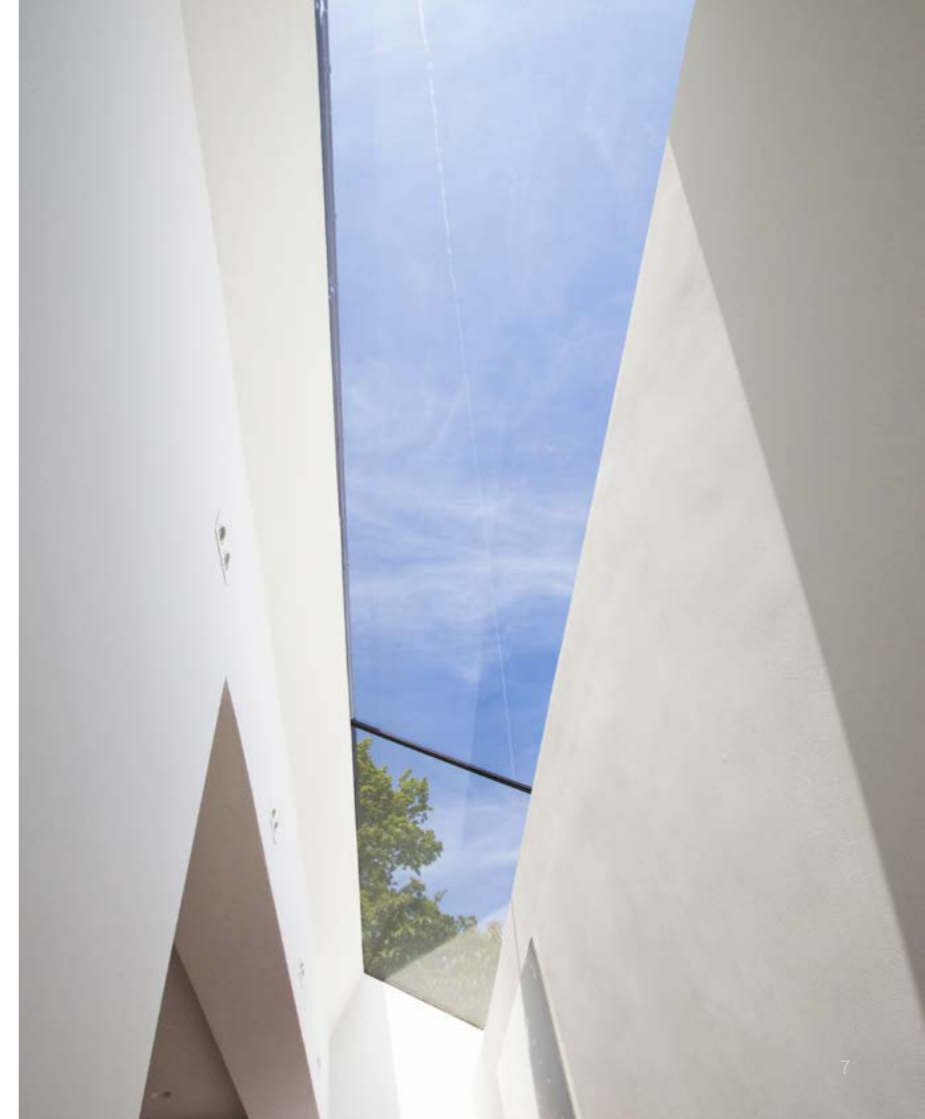
modulares system silikonfugen



Die Schönheit des Flushglaze-Systems liegt in seiner Flexibilität; für größere Glasflächen können die Glaspaneele mittels verschiedener Methoden miteinander verbunden werden.

Wenn Sie also über eine Spanne von nur etwas über einem Meter brauchen, reicht eine einfache Silikonfuge, um die Paneele miteinander zu verbinden.

Das ist eine großartige Lösung, wenn Sie das "rahmenlose" Design aus dem Inneren Ihres Oberlichts beibehalten wollen.



## modulares t-profil



Sind die Lichtstraßen breiter oder mit einem nicht standardisierten Glastype versehen? Dann ist das schlanke, T-förmige Aluminiumprofil die Lösung, die Glaspaneele miteinander zu verbinden.





multipart glasverbindung

Für maximale Transparenz können Sie auch mit einer Glasverbindung als strukturelle Unterstützung arbeiten.



## flushglaze traufe

Mit dem Eaves-System gehen Sie noch weiter: Sie kombinieren horizontales und vertikales Glas.

So gelingt das Oberlicht in der Ecke: in der Fassade und in der Decke.







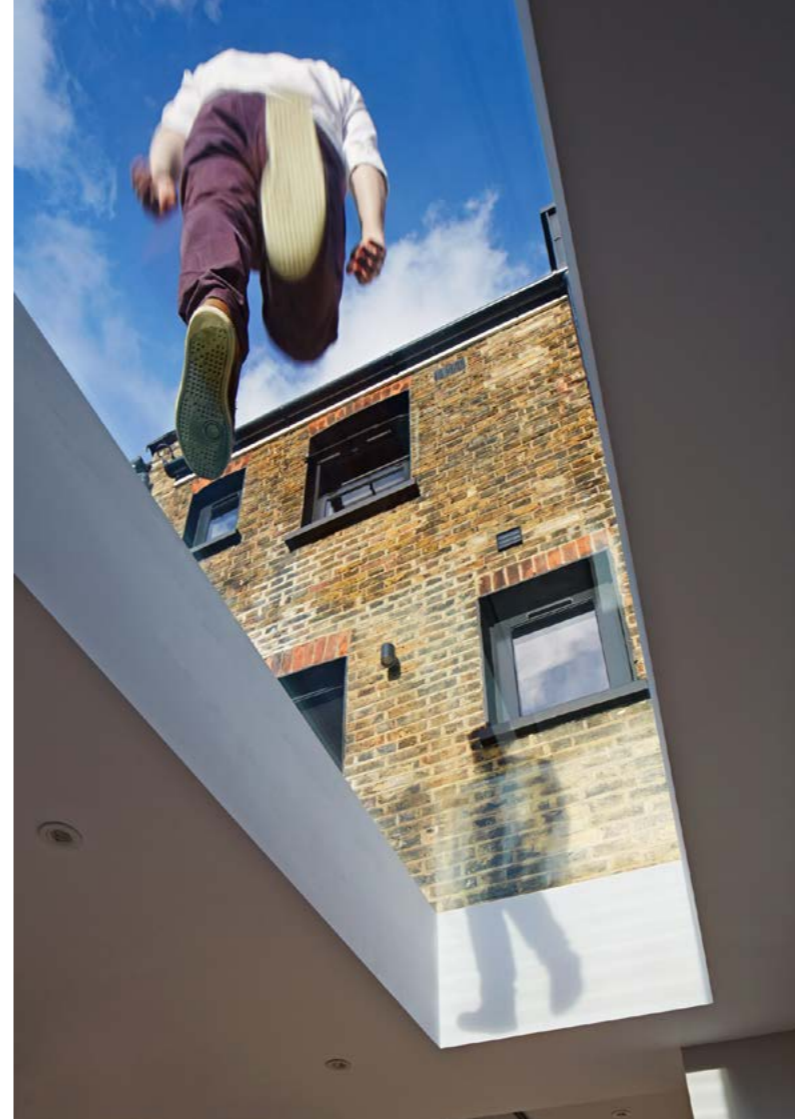
## flushglaze oberlicht first

Sie gestalten ein Dachfenster für ein Satteldach? Dann ist unser Ridgeglaze für den First eine schöne Lösung.

Hierbei werden zwei Glasteile im First durch eine minimale Silikonfuge miteinander verbunden.



begehbares glas



Das begehbare Glas von Glazing Vision ist isoliert und hat ein patentiertes Aluminiumprofil, das die Wasserdichtigkeit garantiert.

Das System wurde so gestaltet, dass es ebenerdig im Boden integriert werden kann und auf den Ständern liegend die Aussparung überlappt, wodurch der typische "Sky Only View" erzielt wird.



## begehbares glas - maßgeschneidert

Sie möchten eine größere, begehbare Lichtstraße herstellen? Mit dem modularen System kombinieren Sie verschiedene Teile aus begehbarem festem Glas oder Sie kombinieren es mit einer Dachluke.

## security rooflight range

Sicherheit überlässt man nicht dem Zufall; Sie sollten sicherstellen, dass Dachzugänge mit einfachem Zugang durch das richtige Produkt für die Aufgabe gesichert sind.

Die gesamte Palette der Glazing-Vision-Oberlichter wurde sehr umfangreich getestet.

Ausgabe 1:2015-Standards zur Einhaltung der Bauvorschriften Genehmigtes Dokument Q - Sicherheit in Wohngebäuden.

LPS2081, Ausgabe 1:2015, wurde speziell entwickelt, um die üblichen Arten von "heimlichen" Angriffen auf Wohnimmobilien zu replizieren.

Diese Oberlichter werden auch von der offiziellen Sicherheitsinitiative der Polizei "Secured by Design" unterstützt, die Hersteller dazu motiviert, die Sicherheitsleistung ihrer Produkte bei der Manufaktur zu berücksichtigen.

Die Tests müssen nach einem relevanten Sicherheitsstandard durchgeführt werden, bevor sie mit dem Secured-by-Design-Siegel ausgezeichnet werden können.

Das gesamte Dachfensterprogramm von Glazing Vision wurde ausgiebig anhand der LPS2081-Ausgabe 1:2015 getestet, um den Bauvorschriften zu entsprechen.





dachfenster - schrägdachanwendungen



## Pitchglaze-Dachfenster

Das Pitchglaze ist ein CE-gekennzeichnetes Dachfenster, das in Schrägdachanwendungen bündig zu den Dachziegeln installiert werden soll. Wir haben unser wegweisendes "rahmenloses" Design mit diesem Produkt übernommen, sodass die Bewohner nach der Installation durch die Öffnung nur den Himmel sehen können, etwas, das normalerweise bei herkömmlichen Dachfensterprodukten nicht zu finden ist.

Das Pitchglaze ist für den Einsatz bei Dachneigungen zwischen 15 ° und 60 ° konzipiert und umfasst ein von Qualicoat zugelassenes, mit Polyester pulverbeschichtetes Aluminiumgestell in Kombination mit Doppel- oder Dreifachverglasungsvarianten.

Im Vergleich zu herkömmlichen Dachfenstern ist das Pitchglaze in viel größeren Abmessungen erhältlich, sodass mehr Tageslicht in das Gebäude eindringen kann, während das Profil von außen gering gehalten wird.

Pitchglaze-Dachfenster können in viel größeren Abmessungen als herkömmliche Dachfenster hergestellt werden.



## Pitchvent Lüftungsdachfenster

Das Pitchvent ist ein CE-gekennzeichnetes Lüftungsdachfenster, das für die Installation in Schrägdachanwendungen konzipiert wurde. Das Pitchvent kann bei Dachneigungen zwischen 15 ° und 60 ° verwendet werden und besteht aus einem von Qualicoat zugelasenen, zweifarbig lackierten Aluminiumrahmen mit Doppel- oder Dreifachverglasungsvarianten.

Diese Anlage ist entweder als manuell bedienbare Einheit mit einem Spindelhub- und Stangenmechanismus oder als kettenbetätigte Variante erhältlich, die je nach Spezifikation mit einem oder zwei Antrieben geliefert wird.

Verglichen mit herkömmlichen Dachfenstern ist das Pitchvent in viel größeren Größen erhältlich, wodurch die natürliche Belüftung Ihres Gebäudes erhöht wird.

Pitchvent-Dachfenster in offener Lüftungsstellung.





Pitchvent-Dachfenster in geschlossener Position.

Pitchvent-Dachfenster eignen sich ideal für Dachgeschossumbauten, in denen natürliches Tageslicht und Belüftung schwieriger zu erzielen sind.





schiebedachluke



## schiebedachfenster über fest

Wenig Platz auf dem Dach und doch Tageslicht und frische Luft im Haus? Ein schiebedachfenster auf der Dachterrasse ist die Lösung.

Das Schiebedachfenster über Fest-Oberlicht vereint das Beste aus beidem: 100% Licht mit einer Öffnung von 50%.



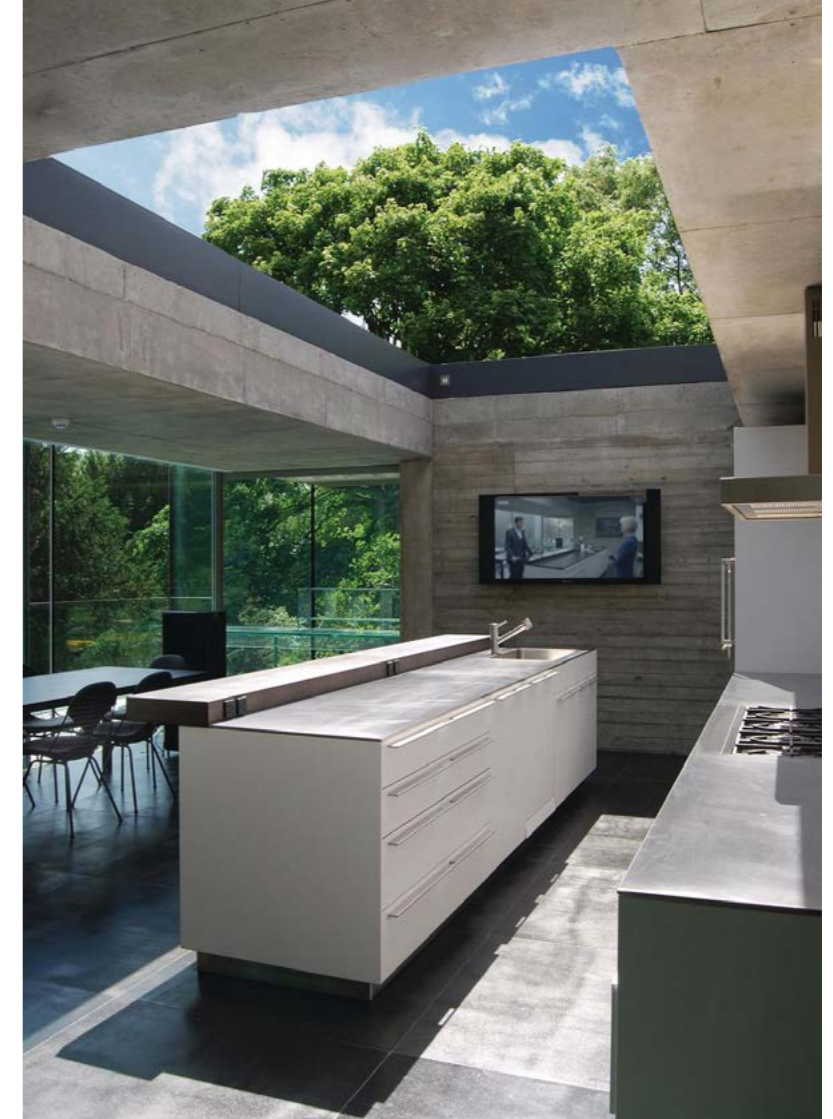


## schiebedachfenster

Das Schiebedachfenster ist etwas Besonderes: auf Knopfdruck öffnet sich die Glasdecke zu 100%. Von der offenen Küche bis zum Hofgarten sind die Möglichkeiten endlos.

open engineering

Schiebedachfenster von Glazing Vision, wie in George Clarke's Amazing Spaces zu sehen.



dachluke - dachzugang





## lüftungsfenster

Sie möchten Ihr Zuhause oder Ihr Büro gut belüften? Das gelingt mit der VisionVent-Serie auf attraktive Weise. Diese Lüftungsfenster vereinen das Konstruktionsprinzip "Minimaler Rahmen, maximales Tageslicht" und ermöglichen eine natürliche Lüftung.



## skyhatch zugangsklappe manuell

Diese manuelle Dachluke, die in zwei Standard-Dachterrassengrößen erhältlich ist, ist einer der Bestseller. Ein Pluspunkt in jedem Haus. Das Skyhatch Manual ist die optimale Mischung aus minimalistischem Design, Gewicht und Preis.





## elektrische skyhatch

Diese schöne 1,1 x 2 Meter große elektrische Dachluke bietet einen bequemen Zugang zu Ihrer Dachterrasse und kann auch als Lüftungsfenster genutzt werden. Minimalistisches Design: Isolierglas in Aluminium, die Gasfedern und Drehgelenke im Rahmen verborgen und von drinnen ist nur das Glas zu sehen: der Sky Only View.



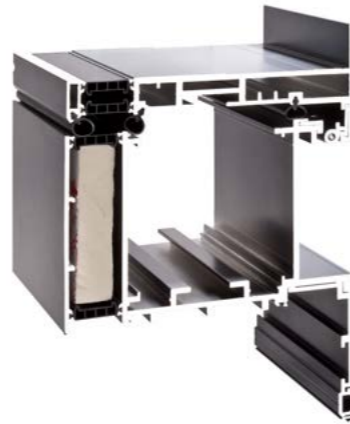


## skydoor®

Schöne elektrische Dachluke aus Echtglas, nach Maß gefertigt. Eines unserer beliebtesten Produkte. Das ist ein mehr als bequemer Zugang zur Dachterrasse. Wenn Sie die Größe selbst bestimmen wollen, wählen Sie diese elektrische Dachluke.

- Gute Isolierung: Sehr niedriger U-Wert von 1,1
- Öffnet sich in nur 43 Sekunden auf 87 Grad.
- Kein Wasser, das auf der Dachluke verbleibt, da das Glas nicht tiefer als der Rahmen liegt, sondern innen bündig abschließt.
- Serienmäßig mit Bewegungsmelder zur Unfallvermeidung ausgestattet (einzigartig auf dem Dachlukenmarkt).







schiebebox dachfenster





## freistehende box

Die Schiebebox ist ein Durchbruch in Bezug auf den Zugang zur Dachterrasse. Eine elektrische Dachluke, aber völlig anders. Diese freistehende Glasbox, die sich aufschieben lässt, ist ein stilvoller Zugang zur Dachterrasse und sorgt dafür, dass Sie über die Treppe die Dachterrasse aufrecht und mühelos betreten können.





## dreiwändige box

Mit diesem Dachterrassenzugang stehen Sie allen die Show. Die Drei-Wand-Box integriert Sie zwischen drei Wänden und ist die perfekte Lösung für einen bequemen Zugang zu Ihrer Dachterrasse.





## technische experten

Glazing Vision ist stolz darauf, dass wir als erste einfache und saubere Oberlichtkonstruktionen für Flachdächer eingeführt und entwickelt haben.

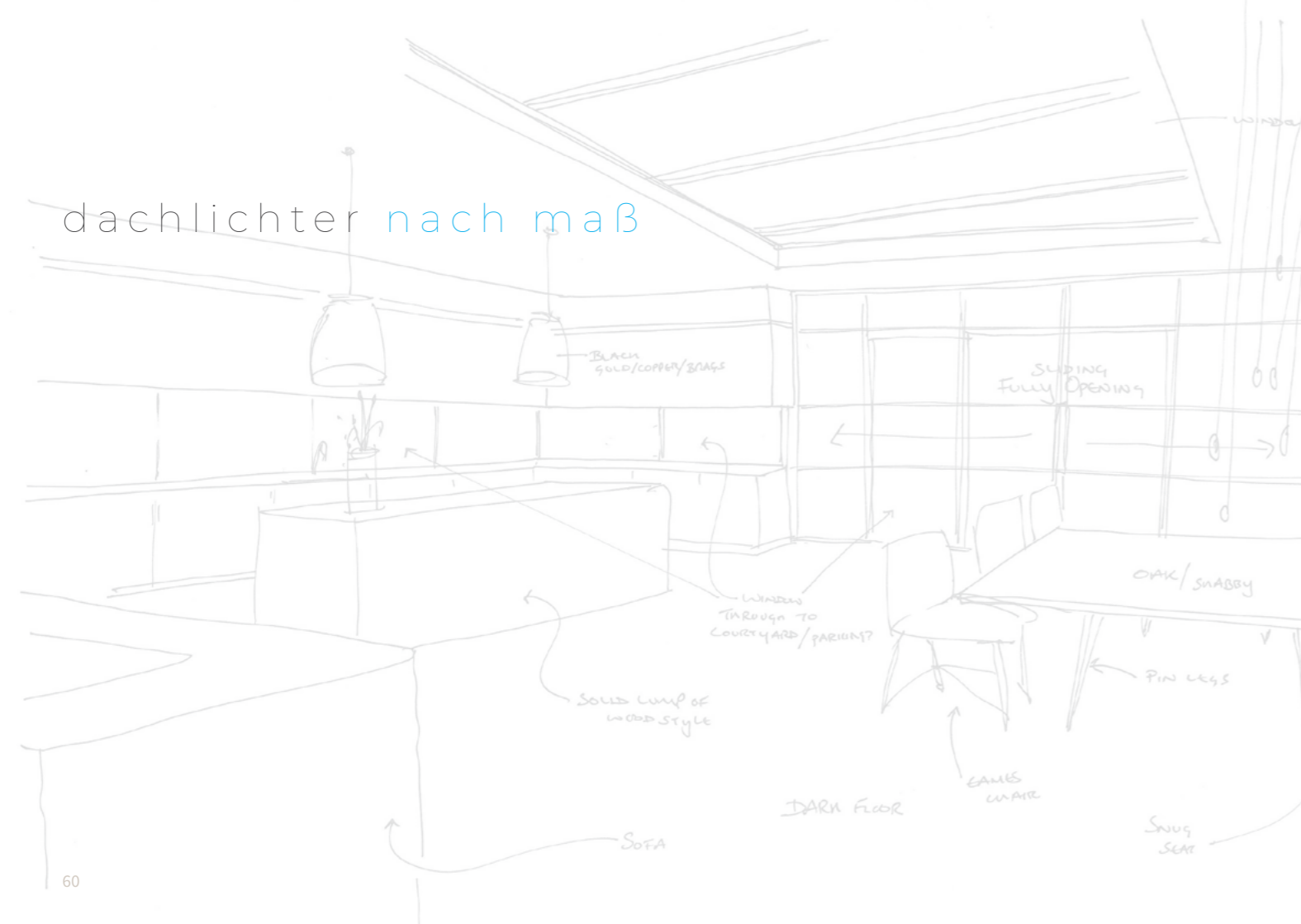
Dank unseres Erfolgs stellen viele andere Unternehmen nun eine eigene Version dieser Produkte her und schaffen so einen gesunden Wettbewerb.

Wir sind weiterhin innovativ. Seit wir vor 20 Jahren die ersten Produkte auf den Markt gebracht haben, haben wir weiterhin neue Produkte auf den Markt gebracht, wie Schiebedachfenster mit 100% iger Dachöffnung und komfortable Dachzugänge wie unsere Schiebebox.

Unsere Entwürfe werden in Zusammenarbeit mit den beteiligten Architekten erstellt. Diese Zusammenarbeit ermöglicht es uns, ein komplettes Programm minimalistischer Oberlichter und Zugänge anzubieten und weiterzuentwickeln.

Sathish Nammi, PhD an der Anglia Ruskin University, entwickelte in Zusammenarbeit mit Glazing Vision eine Methodik zur genauen Berechnung der thermischen Leistung von Oberlichtern.

dachlichter nach maß



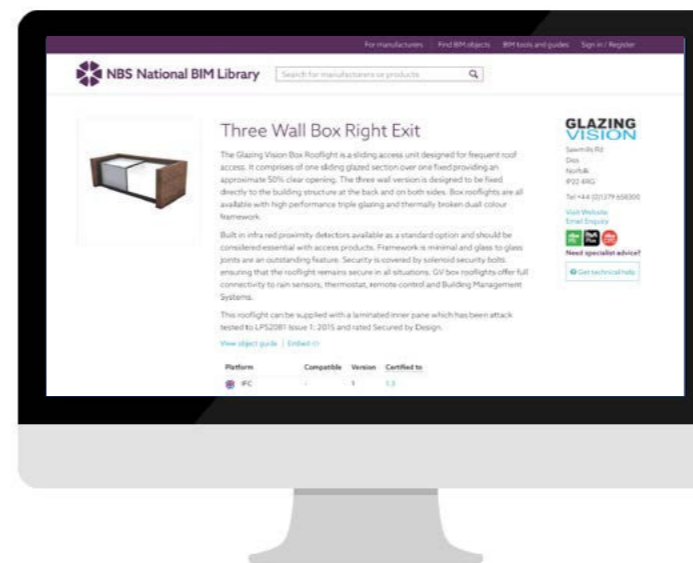
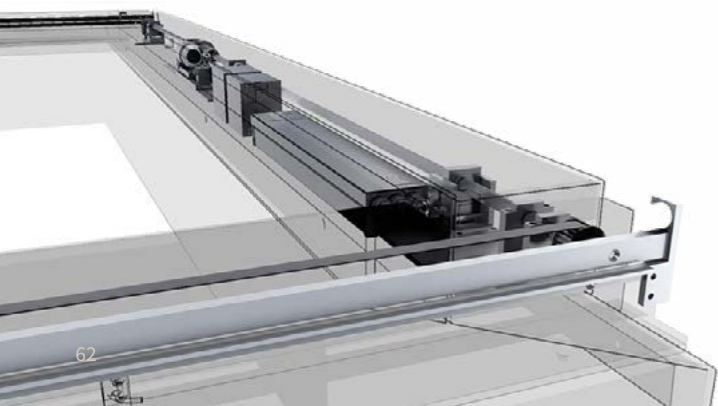
## design

Unsere Produkte komplett im Haus zu designen, bietet unseren Kunden echte Vorteile.

Wir importieren unsere Oberlichter nicht von anderen Anbietern. Die Technologie wurde von uns entwickelt. Wenn Sie also mit der Person sprechen wollen, die das Produkt tatsächlich entworfen hat, ist das kein Problem.

Unser Team ist für die Gestaltung aller mechanischen Aspekte unserer Oberlichter verantwortlich. Außerdem verfügen wir über erfahrene Fachleute vor Ort, die unsere interne Elektronik und Software entwickeln.

Wenn Sie nach etwas Einzigartigem für Ihr Gebäude suchen, haben Sie mit Glazing Vision die Möglichkeit, mit einem Design-Ingenieur und einem Technical Specification Manager zusammenzuarbeiten, um eine Lösung zu finden, mit der Ihr Plan Wirklichkeit wird.



Als Teil unseres Engagements für Architekten, das ihnen hilft, das Beste aus unseren Produkten herauszuholen, stehen alle Standard-Oberlichter von Glazing Vision als Revit- oder IFC-Modelle zur Verfügung, die auf der führenden BIM-Ressource Großbritanniens, der NBS National BIM Library, gehostet werden.

Unsere Zusammenarbeit mit der National BIM Library bedeutet auch, dass NBS-Klauseln mit umfangreichen Daten direkt aus AutoCAD in Ihre Gebäudespezifikation hochgeladen werden können. Das spart Zeit und garantiert, dass die Informationen korrekt und auf dem neuesten Stand sind.







## herstellung

Jedes Glazing-Vision-Dachfenster wird in unserer 65.000 m<sup>2</sup> großen Fabrik im Herzen des ländlichen Norfolk hergestellt.

Von der ersten Anfrage bis zum vollständigen Oberlicht geschieht alles unter einem Dach. Ein Besuch auf unserer Website zeigt bei uns das Design, die Herstellung, die Bearbeitung, das Testen, das Kleben, das Feilen, das Löten, das Pulverbeschichten, das Montieren, Reinigen, Kommissionieren, Einwickeln, Verpacken und Versenden von Oberlichtern an Standorte in jedes Land in Europa.

Unser Händlernetz bietet lokalen Support und Know-how, einschließlich eines Installationsdienstes zur Anpassung und Einrichtung Ihres Oberlichts.

## installation

Viele unserer Produkte sind so konzipiert, dass sie von Handwerkern und Heimwerkern angepasst werden können. Alle Informationen, die zur Installation der Produkte erforderlich sind, können online vom Ressourcen-Center von Glazing Vision heruntergeladen werden.

Einige unserer fortschrittlicheren Oberlichter erfordern Feineinstellungen, um eine optimale Leistung sicherzustellen.

Unsere erfahrenen Projektmanager werden mit Ihrem Architekten, Bauunternehmer oder Subunternehmer zusammenarbeiten, um einen geeigneten Zeitpunkt zu vereinbaren, um das Oberlicht vor Ort und mit einem Minimum an Störungen zu installieren und in Betrieb zu nehmen.

Wenn Ihr Dachfenster von einem zugelassenen Monteur von Glazing Vision installiert wird, profitieren Sie von einer erweiterten Garantie, unabhängig vom Produkt und in ganz Europa.



## umweltfreundliche Pulverbeschichtungsanlage

Wir sind stolz darauf, dass wir in unserer eigenen Fabrik alle Produkte umweltfreundlich und chromfrei pulverlackieren können.

Alle in unserem Hause lackierten Profile werden im eigenen Lackierlabor einer Reihe von Tests unterzogen, wodurch wir die Qualicoat-Normen für unser Lackierverfahren erreichen konnten.

Wir sind ein zugelassener Qualicoat Applicator, Lizenz-Nr. 1017, und können somit die volle Lackgarantie der Hersteller der von uns verwendeten Pulverbeschichtung, also für Akzo Nobel Interpon D1036 oder D2525, übernehmen.





natürliches tageslicht

## leistungstest

Glazing-Vision-Oberlichter wurden auf Luftdurchlässigkeit, Wassereintritt, Schlag- und Feuerbeständigkeit, thermische Leistung, Lebensdauer und Zuverlässigkeit gemäß den folgenden Normen getestet:

EN 12206:2004 Aluminiumbeschichtungen  
EN 13051:2001 Wasserdichtigkeit  
EN ISO 13788:2012 Kondensation  
EN 1991-1-3:2003 Schneelasten  
EN 1991-1-4:2005 Windlasten  
EN 1363-1:1999 Feuerbeständigkeit  
ISO 140-3:1995 Akustik- und Schalldämmung  
ISO 10077-2:2012 Thermische Leistung  
ISO 10211:2007 Wärmeverlust  
EN 673:2011 Thermische Durchlässigkeit

Wir waren der erste Oberlichthersteller, der vom britischen Board of Agrément zertifiziert wurde.



“Das Flushglaze ist das erste Glasoberlicht, das für Flachdachanwendungen konzipiert wurde und ein BBA-Zertifikat erhält.”



## qualitätssicherung

### BSI ISO 9001 and 14001

Glazing Vision ist vom BSI nach ISO 9001 und ISO 14001 unter den Zertifikatnummern FM 596998 und EMS 613885 zertifiziert worden. Sie können also sicher sein, dass wir über robuste Qualitätsmanagementsysteme und -verfahren verfügen, die regelmäßig von einer externen Stelle geprüft werden.

Nachhaltige Produktion ist für unser Unternehmen von außerordentlicher Bedeutung, und die verwendeten Materialien spiegeln das wider. Wir recyceln unser Abfallmaterial und sind Vorreiter bei der Verwendung von nichtchrombasierten Vorbehandlungen unserer Aluminiumprofile.

Unser Design-Ethos ist es, ein elegantes Produkt anzustreben und gleichzeitig die maximale thermische Effizienz durch die Verwendung von thermischen Unterbrechungen, isolierten Rahmen und Hochleistungsglastechnologien zu gewährleisten.



FM 596998

EMS 613885



Glazing Vision Europe BV  
IJsselmeerdijk 9  
1473 PP Warder  
info@glazingvision.eu  
+31 (0)299- 633853  
www.glazingvision.eu

